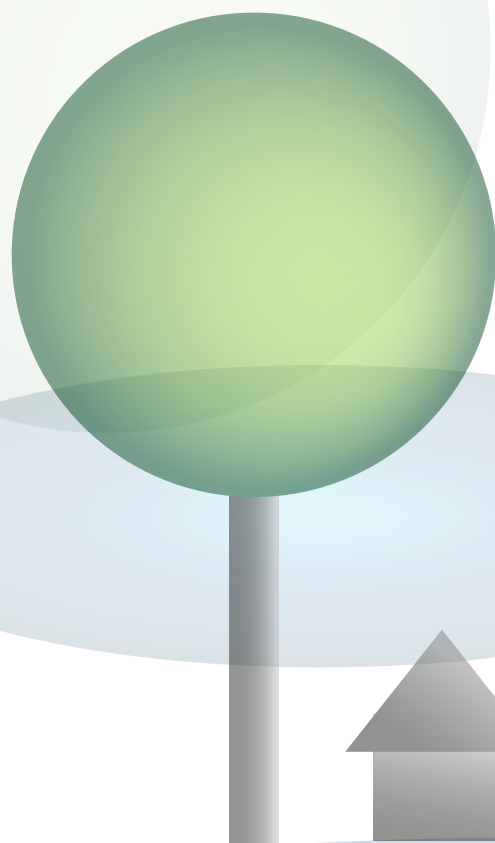
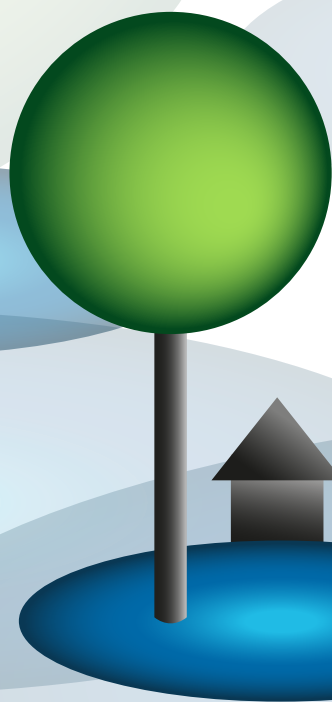
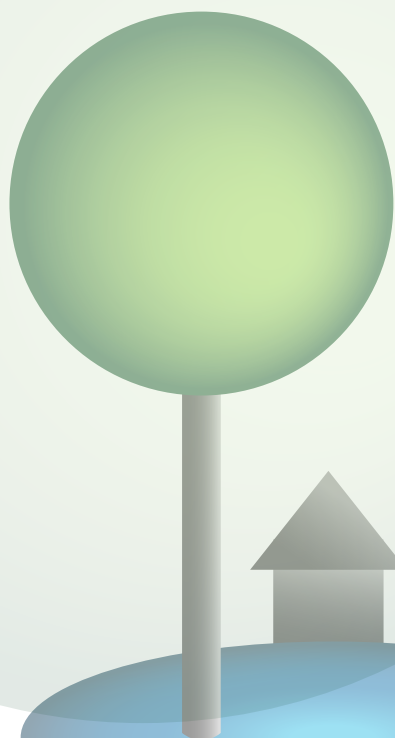


atlas 2023

*De 50 grootste gemeenten
van Nederland
op 50 punten vergeleken*

voor gemeenten



groen
&
blauw

Marten Middeldorp
Nadine van den Berg
Joran Veldkamp
Lennard van Wanrooij



atlas research

De samenstellers streven naar grote nauwkeurigheid bij de totstandkoming van de *Atlas voor gemeenten*. Mochten er desondanks onvolkomenheden zijn opgetreden in deze Atlas, dan aanvaarden de samenstellers geen aansprakelijkheid voor eventueel daaruit voortvloeiende schade. Het doel is de Atlas elk jaar verder te verbeteren. Geconstateerde onvolkomenheden, opmerkingen of suggesties kunnen gebruikers van de *Atlas voor gemeenten* kenbaar maken via info@atlasresearch.nl.

Colofon

Uitgave

R&Z boeken
Postbus 366
6500 AJ Nijmegen
www.ravestein-zwart.nl/boeken

© Atlas Research, Amsterdam, 2023
ISBN: 9789079812455

Eindredactie

Nadine van den Berg

PR en communicatie

R&Z boeken

Opmaak en productie

Marlene Spencer

Omslagontwerp

Marlene Spencer

Drukwerk

Damen Drukkers, Werkendam

Deze uitgave is tot stand gekomen met financiële steun van de gemeente Alphen aan den Rijn en van verschillende van de in de Atlas opgenomen gemeenten.

Voor meer informatie: www.atlasresearch.nl

Bestellen: www.ravestein-zwart.nl/boeken

© Alle rechten voorbehouden. Niets uit deze uitgave mag worden verveelvoudigd, opgeslagen in een geautomatiseerd gegevensbestand, of openbaar gemaakt, in enige vorm of op enige wijze, hetzij elektronisch, mechanisch, door fotokopieën, opnamen, of enig andere manier.



Atlas voor gemeenten 2023

Marten Middeldorp

Nadine van den Berg

Joran Veldkamp

Lennard van Wanrooij



Atlas Research is een toonaangevend onderzoeksbureau dat zich richt op stedelijke, sociaal-economische en culturele vraagstukken. Atlas Research biedt inzicht in de maatschappij door middel van gespecialiseerd onderzoek en data analytics. Wij geloven dat scherp en feitelijk inzicht in maatschappelijke vraagstukken essentieel is voor betere beslissingen en beleid, en willen daarin onze bijdrage leveren.

Wij beantwoorden vragen van gemeenten, provincies, ministeries, overheidsorganisaties en bedrijven op basis van kwantitatieve en kwalitatieve onderzoeksmethoden. Wij hanteren wetenschappelijke maatstaven en streven ernaar deze om te zetten naar praktisch bruikbare antwoorden en heldere teksten.

Atlas Research

Capital C, 4e etage
Weesperplein 4a
1018 XA Amsterdam

020 2371400
info@atlasresearch.nl
www.atlasresearch.nl

Woord vooraf

Met trots presenteren we de gloednieuwe *Atlas voor gemeenten 2023*. Na onze nieuwe bedrijfsnaam Atlas Research in 2021, en de opgefriste huisstijl van dit boek in 2022, hebben we nu in 2023 de woonaantrekkelijkheidsindex gemoderniseerd. Deze ranglijst, waar elk jaar reikhalzend naar wordt uitgekeken, is nu op moderne leest geschoeid en opnieuw opgebouwd vanaf laag schaalniveau, met indicatoren geconstrueerd uit nieuwe openbare gegevensbestanden.

Omdat het Atlas-boek al bij 50 gemeenten uit zijn voegen barst, lanceren we dit jaar ook een digitale editie waarin alle indices, indicatoren – en nog veel meer – voor alle 342 gemeenten volledig interactief zijn te raadplegen en te downloaden. Daarbij wordt het mogelijk om vergelijkingen en benchmarks met verschillende groepen gemeenten te maken. Geheel nieuw is de mogelijkheid om zelf beleidsscenario's te maken en zo inzicht te krijgen in het effect dat beleidsvoornemens hebben op de aantrekkelijkheid van uw gemeente. U kunt zich op deze digitale editie abonneren. Bij de uitreiking van de voorliggende Atlas houden we ook deze web-editie ten doop. Zie www.atlasresearch.nl voor meer informatie.

In deze *Atlas voor gemeenten 2023* staat het thema groen & blauw centraal. Zijn woonlocaties met veel natuur in de wijdere omgeving, in wijken met veel groen en blauw en in straten met veel bomen en groene tuinen aantrekkelijker? En wat is daarbij het belangrijkste? In deze Atlas meten we de aanwezigheid en kwaliteit van het groen en blauw op drie schaalniveaus en relateren deze aan de woonaantrekkelijkheid, met een doorkijkje naar de gezondheid van bewoners.

De totstandkoming van deze Atlas was niet mogelijk geweest zonder de in deel IV vermelde dataleveranciers: LISA, de Vereniging van Schouwburg- en Concertgebouwdirecties en de Vereniging Nederlandse Poppodia en Festivals. Ook maken we dankbaar gebruik van de openbare bronnen van het Centraal Bureau voor de Statistiek en het Nationaal Portaal Wegverkeer.

Speciale dank gaat uit naar de sponsorgemeenten Almere, Amsterdam, Apeldoorn, Breda, Dordrecht, Ede, Enschede, Haarlem, Leeuwarden, Lelystad, Nijmegen, Purmerend, Rotterdam, Utrecht, Venlo en Zoetermeer voor hun financiële steun bij de totstandkoming van deze Atlas. Dank ook aan de G40, en aan alle abonnees en lezers die via Ravestein & Zwart boeken de Atlas bestellen. Bijzondere dank aan de gemeente Alphen aan den Rijn, voor het mede-organiseren van de conferentie waar de Atlas dit jaar wordt gepresenteerd. Veel dank daarvoor!

Rein Halbersma, directeur Atlas Research

Inhoud

Deel I Groen & blauw 11

Groen & blauw en woonaantrekkelijkheid	13
De waarde van natuur	14
Groenblauwe woonaantrekkelijkheid	21
Groenblauwe woonaantrekkelijkheid en gezondheid?	25
Conclusies en beleidsimplicaties	28

Deel II De vijftig grootste gemeenten van Nederland onder de loep 31

Alkmaar	32
Almelo	36
Almere	40
Alphen aan den Rijn	44
Amersfoort	48
Amstelveen	52
Amsterdam	56
Apeldoorn	60
Arnhem	64
Bergen op Zoom	68
Breda	72
Delft	76
Den Haag	80
Deventer	84
Dordrecht	88
Ede	92
Eindhoven	96
Emmen	100
Enschede	104
Gouda	108
Groningen	112
Haarlem	116
Haarlemmermeer	120
Heerlen	124
Helmond	128
Hengelo (O.)	132
's-Hertogenbosch	136
Hilversum	140
Hoorn	144
Leeuwarden	148
Leiden	152
Leidschendam-Voorburg	156

Lelystad.....	160
Maastricht.....	164
Nijmegen.....	168
Nissewaard (Spijkenisse).....	172
Oss.....	176
Purmerend.....	180
Roosendaal.....	184
Rotterdam.....	188
Schiedam.....	192
Sittard-Geleen.....	196
Tilburg.....	200
Utrecht.....	204
Velsen.....	208
Venlo.....	212
Vlaardingen.....	216
Zaanstad.....	220
Zoetermeer.....	224
Zwolle.....	228

Deel III Ranglijsten 233

Woon aantrekkelijkheidsindex.....	234
Stijgers en dalers.....	234
Sociaal-economische index.....	234
Stijgers en dalers.....	234
Bevolking.....	235
Bevolkingsontwikkeling.....	235
Ontwikkeling beroepsbevolking.....	235
Laagopgeleiden.....	235
Huizenprijzen.....	236
Ontwikkeling huizenprijzen.....	236
Koopwoningen.....	236
Stedelijkheid.....	236
Bereikbare groene natuur.....	237
Bereikbare blauwe natuur.....	237
Natura 2000 in bereikbare groene natuur.....	237
Natura 2000 in bereikbare blauwe natuur.....	237
Groen in de wijk.....	238
Blauw in de wijk.....	238
Soortendiversiteit Rode-Lijstsoorten.....	238
Natuurwaarde aquatische natuur.....	238
Groen in de straat.....	239
Groenblauwe woon aantrekkelijkheid.....	239
Klimaat effecten.....	239
Afstand tot verkoeling.....	239
Werkgelegenheidsontwikkeling.....	240
Participatie vrouwen.....	240
Bereikbaarheid banen met files.....	240
Bereikbaarheid banen zonder files.....	240
Werkgelegenheidsquote.....	241

Zakelijke diensten	241
Werkgelegenheid natuurbeheer	241
Werkgelegenheid primaire sector	241
Bijstand	242
Werkloosheid	242
Arbeidsongeschiktheid	242
Armoede	242
Misdrijven en overlast	243
Ontwikkeling misdrijven en overlast	243
Ervaren (on)veiligheid	243
Ontwikkeling ervaren (on)veiligheid	243
Podiumkunsten	244
Toneel	244
Klassieke muziek	244
Popmuziek	244
Nachtcultuur	245
Horeca	245
Culinaire kwaliteit	245
Luxe winkels	245

Deel IV Beschrijving van de indicatoren 247

Pagina 1	Algemene informatie	248
Pagina 2	Bevolking	251
Pagina 3	Sociaal-economische positie	252
Pagina 4	Woon aantrekkelijkheid	253

Bronnen 256

atlas voor gemeenten 2023

Hoe aantrekkelijk is uw gemeente voor verhuizende huishoudens? Wat is de sociaal-economische positie van de bevolking in uw gemeente? En hoe hebben deze twee indicatoren zich ontwikkeld in de afgelopen tien jaar? Deze *Atlas voor gemeenten 2023* vergelijkt de 50 grootste gemeenten van Nederland op meer dan 50 indicatoren en laat voor veel van die indicatoren ook de ontwikkeling in de tijd zien.

Ingedeeld langs de vertrouwde thema's bevolking, sociaal-economische positie en woonaantrekkelijkheid bevat deze Atlas een schat aan informatie die inzicht geeft in het wel en wee van gemeenten. Het thema van de Atlas is dit jaar groen & blauw. Speciaal voor dit thema hebben de onderzoekers van Atlas Research indicatoren ontwikkeld om de invloed van groen en blauw op de woonaantrekkelijkheid te meten. Zijn woonlocaties met veel natuur in de bredere omgeving, in wijken met veel groen en blauw en in straten met veel bomen en groene tuinen aantrekkelijker? En wat is daarbij het belangrijkste? De *Atlas voor gemeenten 2023* geeft het antwoord.

www.atlasresearch.nl



atlas research

Inzicht in de
maatschappij

R&Z boeken

